

FICHE TECHNIQUE JIS

Vivez frais Vivez JIS!



OKO



60 % D'ÉCONOMIE
D'ÉNERGIE



GARANTIE
12 MOIS



SERVICE APRÈS
VENTE



TRES
SILENCIEUX



QUALITÉ
D'AIR



TRES
CONFORTABLE

PRODUIT PAR



[f](#) [@](#) jiselectro [▶](#) prefabatim.com/jis

[☎](#) **63 11 08 08**



Énergie suprême Efficacité	COP / EER 4.5 Top Tier Energy Efficiency 
Silence complet	BLDC Motor / Skew Fan 18dB Secret Level Sleep Model 
Soins de santé parfaits	99.9% Virus Inactivation 

Flux d'air intelligent



Réfrigération à sélection intelligente



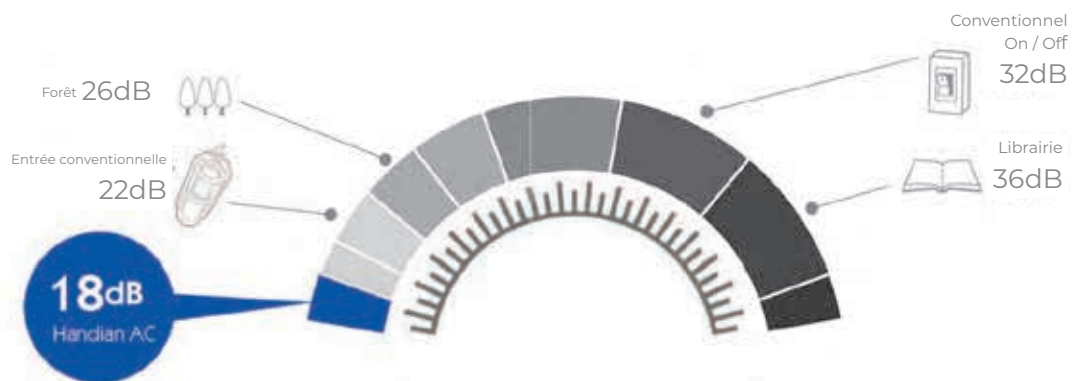
Sélection intelligente de la production de chaleur



En mode refroidissement, l'angle d'aération est vers le haut pour éviter le vent direct sur la tête des utilisateurs.

En mode chauffage, l'angle de ventilation est vers le bas pour garantir que le vent chaud souffle sur les pieds de l'utilisateur.

Faible bruit (le plus bas)

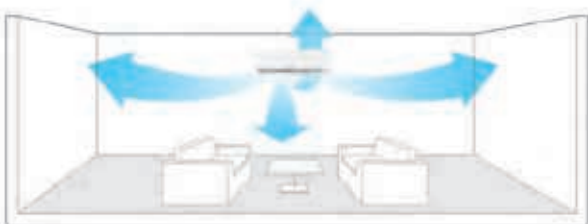


Le bruit du climatiseur peut atteindre 18db.

Flux d'air 4D (en option)

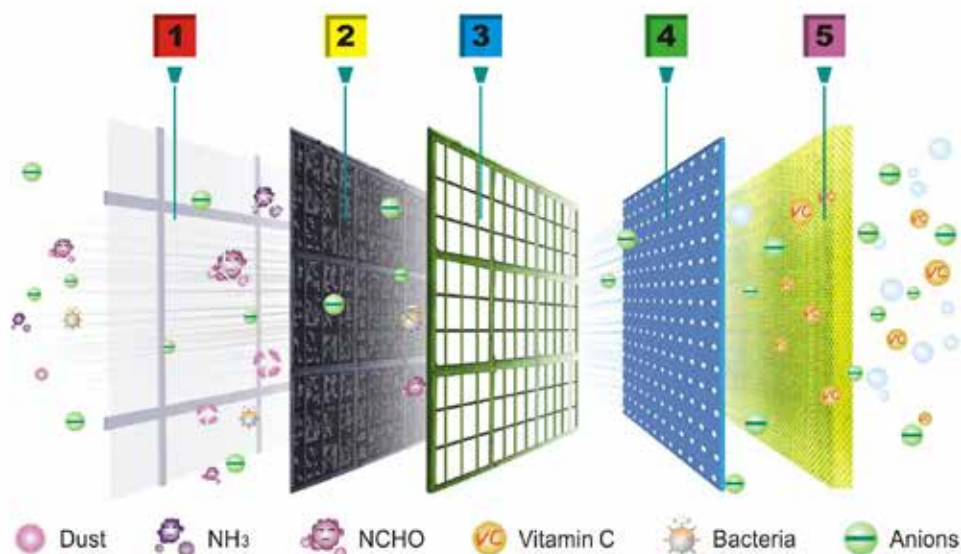


Aide à améliorer la distribution et le débit d'air, vous fait vous sentir plus à l'aise.



La balance à 4 directions disperse l'air frais rapidement et efficacement dans plusieurs directions vers chaque coin de la pièce

Multi-Filtres



1 Filtres anti-poussière

Le filtre à poussière est le filtre traditionnel qui peut attraper la plupart des petites particules de poussière et être facilement lavé et nettoyé.

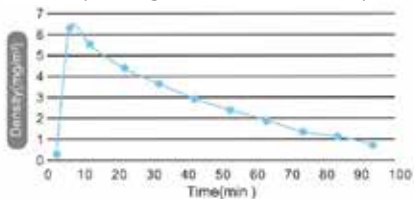
2 Filtre à charbon actif

Le filtre électrostatique à charbon actif peut absorber de nombreux types d'ordures telles que l'ammoniac (NH_3) et désactiver les gaz chimiques nocifs tels que le formaldéhyde (HCHO). Il peut également absorber de petites particules de poussière, fumer et prévenir les maladies allergiques.

NH₃ : Taux d'élimination du filtre à charbon actif

Temps (min)	Densité de NH ₃ (mg/m ³)	NH ₃ Taux de suppression (mg/m ³)
0	3.17	—
30	0.51	83.94
60	0.28	91.17
120	0.22	93.06

Taux de dépoussiérage du filtre à fibre électrostatique



3 Filtre BIO

Le filtre BIO a un pouvoir photocatalyseur élevé, qui peut absorber et désactiver les odeurs désagréables, les virus, le formaldéhyde et autres vapeurs chimiques. Le catalyseur Nano-mètre peut restaurer la fonction désodorisante en s'exposant uniquement à la lumière du soleil.

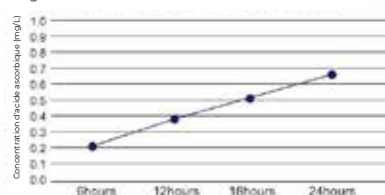
4 Filtre nano argent

Le nano filtre en argent peut détruire le film cellulaire de la bactérie ou absorber fortement le groupe SH de la protéine dans la bactérie, le taux de destruction est supérieure à 99%

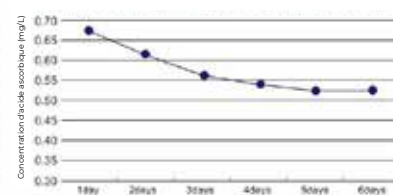
5 Filtre Vitamine C

Le filtre à vitamine C utilise un matériau d'émission VC, qui peut apporter de la vitamine C dans l'air, adoucir la peau et réduire votre pression, comme un bain d'air.

Progression de Vitamine C-émission toutes les heures



Performance de l'émission en cas de fonctionnement continu



Belle apparence, Performances puissantes



Refroidissement et chaleur puissants,
température uniforme durable



Bon mode de déshumidification
pour rester au sec



Silence extrême, Sommeil de
soulagement



Compresseur de marque pour
des performances solides



Mode écologie
Economie d'énergie



Soufflage d'air 4D, haute efficacité
de refroidissement, refroidissement
uniforme

Certification



		9000BTU	12000BTU	18000BTU	24000BTU	
Power supply		1Ph / 220-240V/50Hz	1Ph / 220-240V/50Hz	1Ph / 220-240V/50Hz	1Ph / 220-240V/50Hz	
Cooling	Capacity	9000	12000	18000	24000	
		2890	3750	5570	7685	
	Input	900	1165	1795	2480	
	Rated current	4.22	5.46	8.41	11.62	
	EER	3.21	3.22	3.10	3.10	
Heating	Capacity	/	/	/	/	
	Capacity tolerance	/	/	/	/	
	Input	/	/	/	/	
	Rated current	/	/	/	/	
	COP	/	/	/	/	
Max. input consumption		1200	1650	2600	3200	
Max. current		5.74	7.89	12.44	15.31	
Compressor	Model	ASN89V1UDZ	ASM135V1VDZ	PA190M2AS-4KUL1	PA270G2CS-4MU1	
	Type	Rotary	ROTATY	Rotary	Rotary	
	Capacity	2260	3850	5460	6830	
	Input	765	900	1270	2285	
	Rated current(RLA)	3.55	4.05	5.9	10.95	
	Locked rotor Amp(LRA)	18	25	33.4	60	
	Thermal protector	BF635-MA	INTERNAL	INTERNAL	INTERNAL	
	Capacitor	25	35	45	60	
Refrigerant oil	300	350	620	850		
Indoor unit	Indoor fan motor	Model	DONGFANG /TONGDELI	DONGFANG /TONGDELI	DONGFANG /TONGDELI	DONGFANG
		Output Power	13W	21 / 19	25	50
		Capacitor	1.5	1.5	1.5	3
		Speed (Hi/Mi/Lo)	1200/1150/1000/900	1300/1200/1100/1000	1300/1200/1100/1000	1300/1200/1100/1000
	Indoor coil	a.Number of row	1	1	2	2
		b.Tube pitch(a)x row pitch(b)	21×18.2	21×18.2	21×12.7	21×12.7
		c.Fin spacing	1.5	1.5	1.5	1.5
		d.Fin material	Hydrophilic	Hydrophilic	Hydrophilic	Hydrophilic
		e.Tube outside dia.and material	φ7, inner Grooved	φ7, inner Grooved	φ7, inner Grooved	φ7, inner Grooved
		f.Coil length x height x width	522*273*18.2	602*273*18.2	652*315*25.4	738*336*25.4
	Indoor air flow (Hi/Mi/Lo)	500/400/320	600/550/480	700/600/550	1050/950/800	
	Rated input Power(cooling/heating)	30	35	50	80	
	Rated current (cooling/heating)	0.2	0.2	0.25	0.35	
	Moisture Removal	0.8	1.1	2	2.6	
	Noise level(Hi/Mi/Lo)	37/34/32	39/37/34	45/42/39	49/47/45	
	Unit dimension (W*H*D)	720X292X190	800X292X190	850X190X292	970X310X230	
	Packing (W*H*D)	790X367X250	875X367X250	930X250X367	1060X402X310	
	Net weight	7	8.5	9	14.5	
	Gross weight	9	10.5	11	17	
	Outdoor unit	Outdoor fan motor	Brand	KAIBANG / DONGFANG	KAIBANG / DONGFANG	KAIBANG / DONGFANG
Output Power			20/18	25	25	50
Capacitor			2.5	2.5	2.5	2.5
Speed			895±30	860±30	860±30	860±30
Outdoor coil		a.Number of row	1	1	1	1
		b.Tube pitch(a)x row pitch(b)	19×11.57	19×11.57	21×12.7	21×18.2
		c.Fin spacing	1.3	1.3	1.5	1.5
		d.Fin material	Non-hydrophilic	Non-hydrophilic	Non-hydrophilic	Non-hydrophilic
		e.Tube outside dia.and material	φ5, Inner Grooved	φ5, Inner Grooved	φ7, Inner Grooved	φ7, Inner Grooved
		f.Coil length x height x width	544×462×11.57	655*508*11.57	775*508*12.7	800*546*18.2
Noise level		47	49	52	55	
Unit dimension (W*H*D)		600×232×500	700×256×551	760X256X551	820X597X330	
Packing (W*H*D)		740×363×571	810X365X623	870X365X623	945X670X430	
Net weight		25	27.5	37.5	45	
Gross weight		28	30.5	40.5	52	
Refrigerant type		R410A	R410A	R410A	R410A	
Refrigerant charge	400	500	900	1200		
Design pressure	4.5	4.5	4.5	4.5		
Refrigerant pipe	Liquid side	Φ6	Φ6	Φ6	Φ6	
	Gas side	Φ9	Φ12	Φ12	Φ15.88	
	Max. refrigerant pipe length	10	10	10	15	
	Max. difference in level	5	5	5	10	
Operation temperature range		16℃-43℃	16℃-43℃	16℃-43℃	16℃-43℃	
Ambient temperature range		16℃-48℃	16℃-48℃	16℃-48℃	16℃-48℃	